

# AUFNAHMEANTRAG

für die Mitgliedschaft beim Sarkoidose-Netzwerk e.V.

Name:		Betroffen <sup>*)</sup>
Vorname:		<input type="checkbox"/> Ja <input type="checkbox"/> Nein
Strasse:		
PLZ/Ort:		
Telefon:		
Mail:		
Geburts <sup>*)</sup> :		Beruf <sup>*)</sup> :

\*) Diese Angaben sind freiwillig

**Der Jahresbeitrag beträgt für:** (bitte Zutreffendes ankreuzen)

- ein ordentliches Mitglied 30,00 Euro **mit Einzugsermächtigung.\*\*)**
- ein ordentliches Mitglied 35,00 Euro **als Selbstzahler.\*\*)**
- Angehörige eines ordentlichen Mitgliedes 5,00 Euro mit **Einzugsermächtigung.\*\*)**
- Angehörige eines ordentlichen Mitgliedes 10,00 Euro als **Selbstzahler.\*\*)**
- ein förderndes Mitglied \_\_\_\_\_ Euro als Selbstzahler / mit Einzugsermächtigung.

\*\*) auch ordentliche Mitglieder und Angehörige können freiwillig einen höheren Beitrag zahlen

Der Verein erhebt, speichert und verarbeitet im Rahmen der Mitgliederverwaltung alle Daten dieses Formulars ausschließlich für Vereinszwecke und zur Erfüllung gesetzlicher Anforderungen gemäß den Bestimmungen der Datenschutz-Grundverordnung (DSGVO). Das Mitglied willigt mit seiner Unterschrift in die Verarbeitung ein.

Ort, Datum	Unterschrift
------------	--------------

## SEPA-Lastschriftmandat

Ich ermächtige das Sarkoidose-Netzwerk e.V., Zahlungen von meinem Konto mittels Lastschrift einzuziehen. Zugleich weise ich mein Kreditinstitut an, die von dem Sarkoidose-Netzwerk e.V. auf mein Konto gezogenen Lastschriften einzulösen.

IBAN:	
BIC:	(Kreditinstitut)

Dieses SEPA-Lastschriftmandat gilt für die gemäß der jeweils aktuellen Beitragsübersicht geltenden fälligen Beitrags-Zahlungen für das Mitglied:

Name und Vorname des Kontoinhabers	
Ort, Datum	Unterschrift des Kontoinhabers

Bitte senden Sie den ausgefüllten Aufnahmeantrag an:  
**Sarkoidose-Netzwerk e.V., Geschäftsstelle, Königswinterer Str. 37, 53227 Bonn, Email: [verein@sarkoidose-netzwerk.de](mailto:verein@sarkoidose-netzwerk.de)**

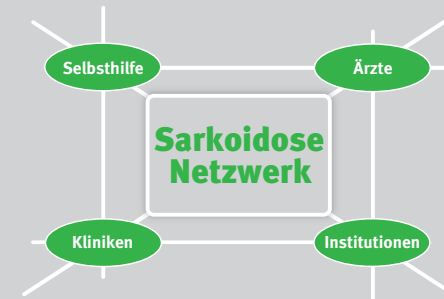
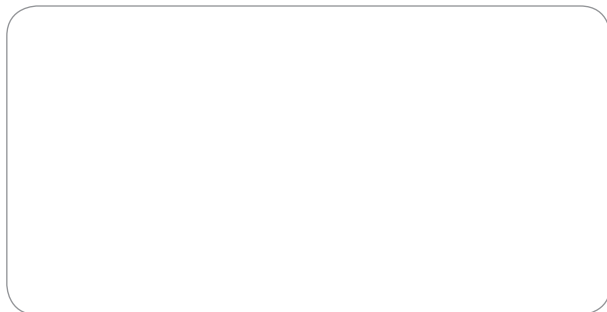
**Sie haben Fragen?  
Sie sind betroffen?  
Sie brauchen Hilfe?**

**Sarkoidose - Netzwerk e.V.**  
Geschäftsstelle  
Königswinterer Str. 37  
53227 Bonn  
Tel.: 01573 - 7977124  
Email: [verein@sarkoidose-netzwerk.de](mailto:verein@sarkoidose-netzwerk.de)

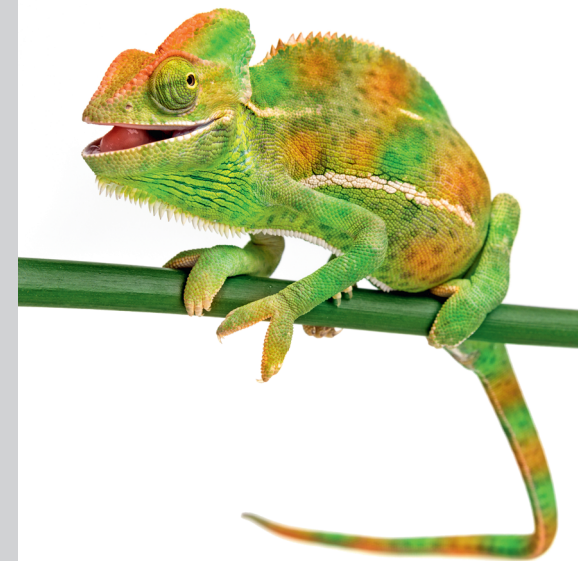
**Bankverbindung / Spendenkonto**  
Volksbank Köln Bonn eG  
BIC: GENODED1BRS  
IBAN: DE54 3806 0186 4935 5280 17  
**Beiträge und Spenden sind steuerlich absetzbar.**



[www.sarkoidose-netzwerk.de](http://www.sarkoidose-netzwerk.de)



**Sarkoidose:  
das Chamäleon  
der Inneren Medizin**



[www.sarkoidose-netzwerk.de](http://www.sarkoidose-netzwerk.de)  
**Ein Lichtblick  
für Betroffene**

**Sarkoidose - Netzwerk e.V.**

## Das Sarkoidose Netzwerk - Wer sind wir?

Das Sarkoidose-Netzwerk e.V. mit Sitz in Bonn ist ein bundesweit ehrenamtlich tätiger, gemeinnütziger Patienten - Selbsthilfeverein

### Der Verein hat es sich zur Aufgabe gemacht,

- an Sarkoidose Erkrankte und deren Angehörige in Regionalgruppen vor Ort zu beraten und zu betreuen
- einen offenen Erfahrungsaustausch zu pflegen
- Hinweise auf geeignete medizinische Behandlungs- und Versorgungsmöglichkeiten zu geben
- den aktuellen Wissensstand über die Krankheit zu vermitteln
- die Sarkoidose verstärkt in das öffentliche Bewusstsein zu rücken

### Darüber hinaus ergeben sich:

- wichtige Vor - Ort - Kontakte zu Ärzten, Therapeuten, Kliniken und Medizinischen Einrichtungen zur Diagnose und Therapie der Sarkoidose
- regionale Sarkoidose-Netzwerke, in denen die ärztlichen Fachbereichsgrenzen überwunden werden

So werden eine bessere Versorgung, Betreuung, sowie eine gezielte Informationsstruktur und eine stärkere Verbreitung des Fachwissens erreicht.

## Sarkoidose - Was ist denn das?

Die Sarkoidose ist eine Erkrankung, die den ganzen Körper und alle Organe betreffen kann

- Im Gewebe der betroffenen Organe bilden sich kleine Gewebeknötchen (Granulome). Diese beeinträchtigen die Funktion der Organe.
- Das Krankheitsbild ist uneinheitlich und davon abhängig, welche Organe in welchem Umfang und in welcher Kombination betroffen sind.
- Die Krankheit ist schwer zu diagnostizieren und wird oft sehr spät erkannt.
- Der ungewisse Krankheitsverlauf, fehlende Heilungsaussichten, die Nebenwirkungen der Medikamente und eine mangelnde soziale Akzeptanz (die Patienten sehen oft nicht krank aus) bedeuten für Betroffene eine große physische und psychische Belastung.
- Es gibt eine akute und eine chronische Verlaufsform mit vielfältigen Komplikationen.
- Die Ursache der Sarkoidose ist unbekannt, behandelt werden bislang nur die Symptome.

Weitere Informationen über unseren Verein und die Krankheit finden Sie auf unserer Homepage

[www.sarkoidose-netzwerk.de](http://www.sarkoidose-netzwerk.de)

## Sarkoidose - Welche Organe können betroffen sein?

